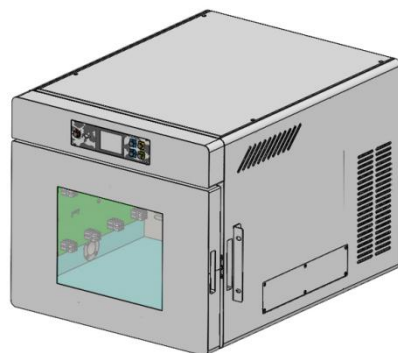


1、产品名称：迷你一体机（台式恒温试验箱一体机）



注：图片仅供参考，以实物为准

1.1 产品型号	WHW-25L-16CH													
1.2 型号命名方式	型号	WHW	-	25L	-	4T	S	-	5V10mA16CH	-	220V	-	B	
	标识	①		②		③	④		⑤		⑥		⑦	
	含 义	①	恒温试验箱系列											
		②	标称容积：25L（其他数字类推）											
		③	4T：4个温区（单温区不表示）											
		④	制冷方式：S表示半导体制冷（温度范围：15℃-60℃）											
			压缩机制冷不表示（温度范围：0℃-60℃）											
		⑤	5V10mA16CH：电源设备规格及通道数，毫安设备默认省略不表示											
⑥		220V：设备电压220V（默认220V省略不表示，其他电压类推）												
⑦	B：产品迭代更新版本号，依次为A、B、C.....，默认A不表示													
2、产品应用	扣式电芯的恒温试验													
3、试样限制	<p>本试验设备禁止：</p> <p>易燃、易爆、易挥发性物质试样的试验或储存</p> <p>腐蚀性物质试样的试验或储存</p> <p>强电磁发射源试样的试验或储存</p> <p>放射性物质试样的试验及储存</p> <p>剧毒物质试样的试验及储存</p> <p>试验或储存过程中可能产生上述物质或物体的试样的试验或储存</p>													
4、容积、尺寸及重量														
4.1 标称内容积	25L													
4.2 内箱尺寸	W360 mm×D300 mm×H235 mm													
4.3 外形尺寸	W440 mm×D580 mm×H410 mm													
4.4 设备净重	约 45kg													

5、性能	
5.1 测试环境条件	环境温度 $+25^{\circ}\text{C}$ 、相对湿度 $\leq 85\%$ 、试验箱内无试样条件下（空载）
5.2 温度范围	$15\sim 60^{\circ}\text{C}$
5.3 温度波动度	$\leq 1^{\circ}\text{C}$ （相当于 $\pm 0.5^{\circ}\text{C}$ ，空载、温度稳定时）
5.4 温度偏差	$\pm 2.0^{\circ}\text{C}$ （空载、温度稳定时）
5.5 升温时间	$25^{\circ}\text{C} \rightarrow 60^{\circ}\text{C} \leq 50 \text{ min}$ （空载，平均非线性）
5.6 降温时间	$25^{\circ}\text{C} \rightarrow 15^{\circ}\text{C} \leq 60 \text{ min}$ （空载，平均非线性）
6、结构特征	
6.1 保温围护结构	外壁材料：优质冷扎钢板，表面喷塑及烤漆处理 内壁材料：不锈钢板 SUS304 箱体保温材料：聚氨酯发泡
6.2 空气调节通道	直流风机、半导体制冷（制热）模块
6.3 试验箱标准配置	箱门：中空钢化玻璃+边框 电芯夹具连接板：2 块 照明：LED 照明灯
6.4 控制面板	触摸式控制按钮
6.5 空气调节单元	半导体制冷（制热）模块
7、电气控制系统	
7.1 控制器	LED 数显+触摸键式控制器
7.2 设定方式	触摸键式
7.3 控制方式	强制循环通风。控制系统根据设定温度值通过 PID 自动运算输出结果控制半导体制冷（制热）模块的输出量，从而达到动态平衡
7.4 通信方式	以太网标准接口

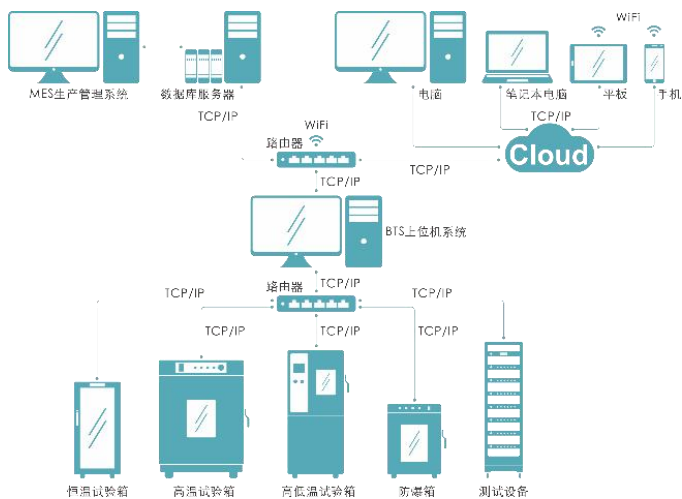
8、电芯检测设备及测试互联

8.1 检测设备 最多 2 个单元共 16CH（毫安设备）

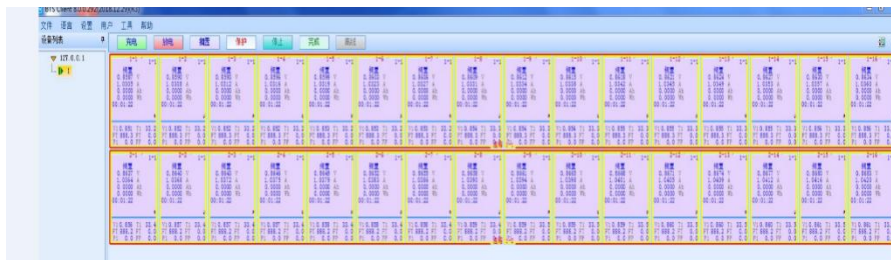
8.2 上位机 1 个

8.3 网络交换机 1 个

8.2 网络示意图



第一步：打开软件界面



8.3 上位机编程控制界面（详见设备随机资料）

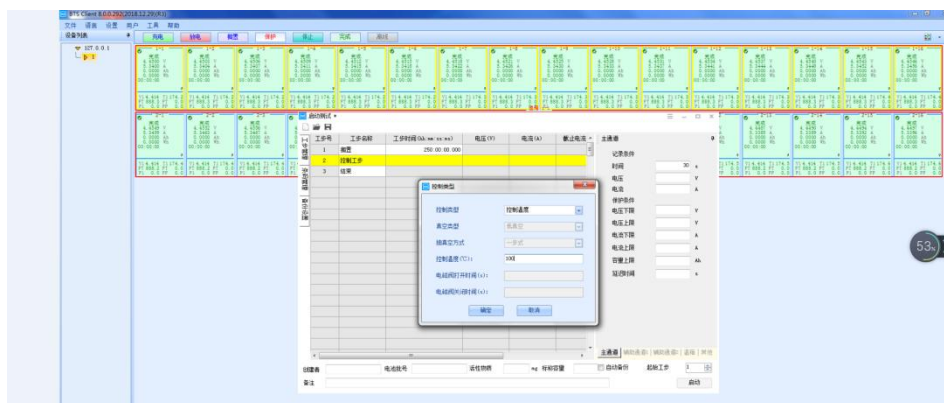
第二步：选择设置试验箱



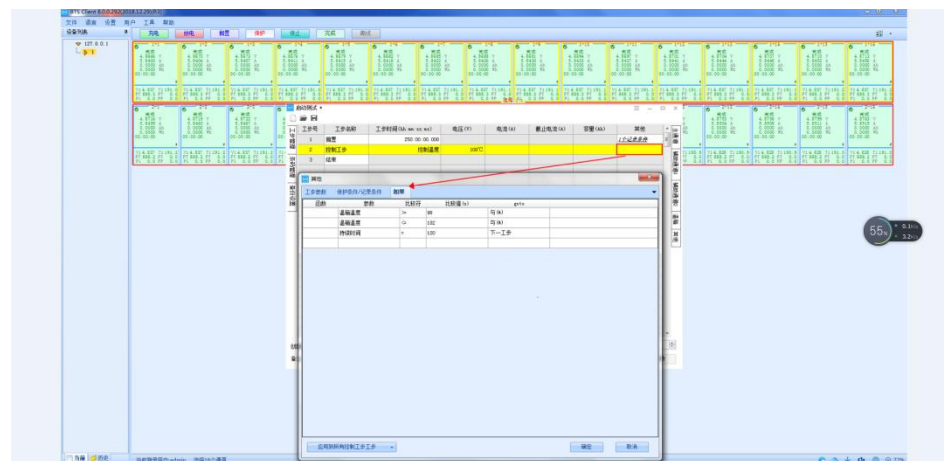
第三步：找到需要设置的试验箱



第四步：设置试验箱控制温度



第五步：设置工步控制条件



9、电源线

电源线缆

(单相+保护地线) 电缆 1 条 (具体规格根据合同需求选配)

10、运输

试验箱为整体式，整体运输

尺寸	最大运输尺寸（不含包装）：“参见 4.3 外形尺寸”
11、使用条件	由用户保证下列各项条件（设备供电线路安装由用户负责）
11.1 安装场地	通风良好 设备周围无强烈振动 设备周围无强电磁场影响 设备周围无易燃、易爆、腐蚀性物质和粉尘
11.2 环境条件	温度：25℃±3℃；相对湿度：≤85%；气压：86kPa~106kPa
11.3 供电条件 电源 容量 最大 电流	AC(220±10%)V /50Hz 或 AC(110±10%)V /60Hz 单相+保护地线 0.2kW 1A（220V）或 2A（110V）
11.4 其它	试验过程中打开试验箱的门，会造成箱内的温度波动
12、电芯规格及放置方式	
12.1 电芯规格	扣式电芯（毫安级）
12.2 电芯放置方式	内箱左、右侧壁插接